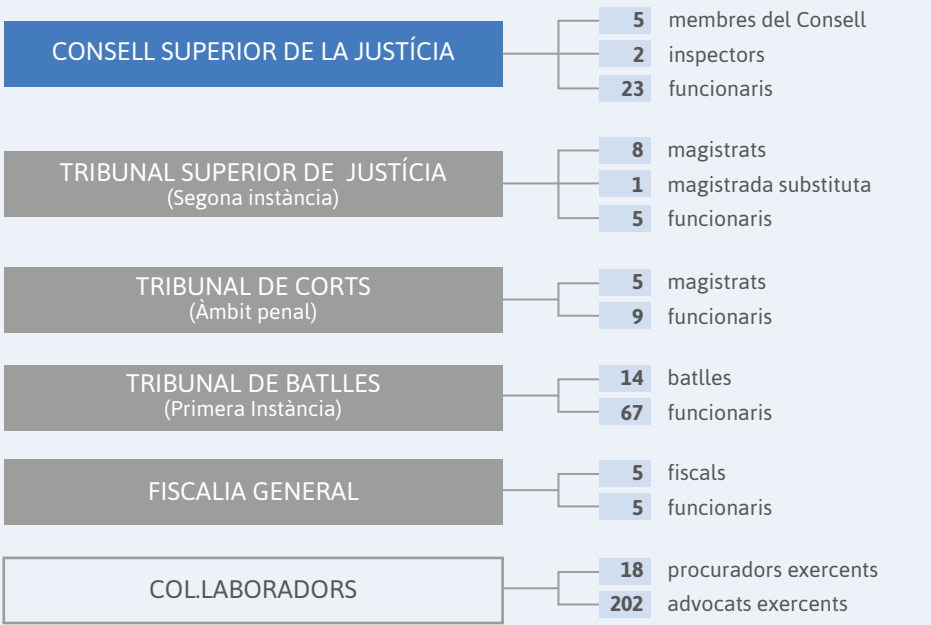
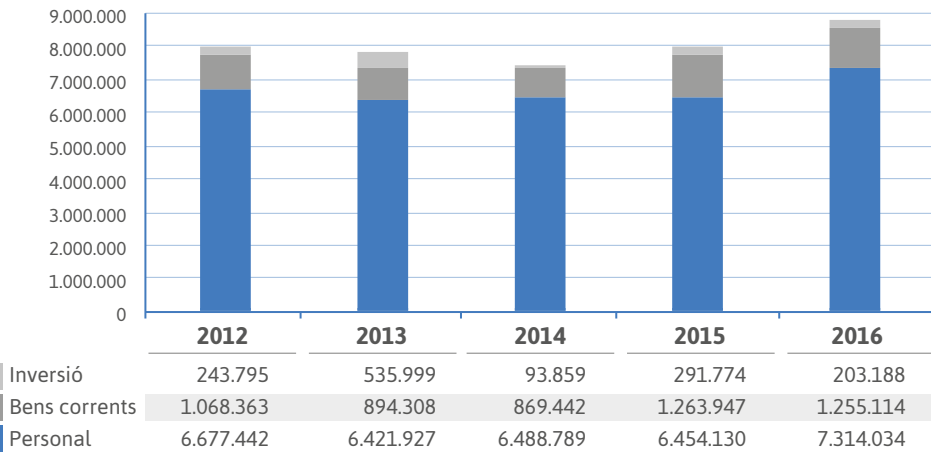


// Repartiment dels Recursos Humans de la Justícia



// Pressupost de la justícia dels últims 5 anys



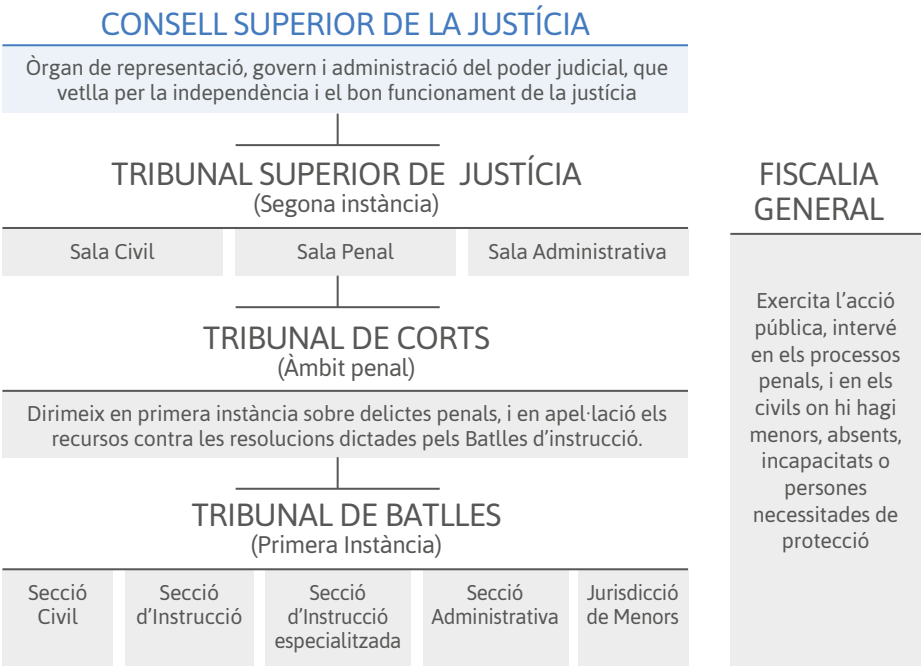
Consell Superior de la Justícia  
C/ Prat de la Creu, 8  
despatxos 304-305  
AD500 Andorra la Vella  
Tel.: +376 807 390  
correu electrònic: csj@justicia.ad

Consell Superior de la Justícia  
Principat d'Andorra

Estat i funcionament de l'Administració de Justícia



// Organització de la Justícia



// Presentació

Per mandat exprés de la llei, el Consell Superior de la Justícia ha assumit la competència reglamentària externa en relació a les matèries esmentades en la disposició final quarta de la Llei 28/2014:

- Primer.- L'aprovació del reglament del Servei de la Inspecció de l'Administració de Justícia en data 23 de juny del 2015, ha comportat el nomenament dels dos Inspectors d'aquest Servei, a principis del present any, i ja s'han realitzat tres inspeccions programades.
- Segon.- El reglament de l'Estatut de les carreres judicial i fiscal aprovat el 13 de gener del 2016 fa referència a les disposicions relatives a la selecció i al nomenament de batlles, magistrats i fiscals adjunts, batlles i magistrats substituïts i magistrats emèrits, a la renovació, promoció i provisió de places de batlles, magistrats i fiscals adjunts, a la formació, als permisos i a l'avaluació.
- Tercer.- Amb aquest últim reglament aprovat, donant compliment al seu Títol VIII, per acord del 23 de març d'aquest mateix any, s'ha creat la comissió pedagògica la qual té com a finalitat canalitzar la participació dels integrants de les carreres judicial i fiscal en la planificació de les activitats formatives a programar pel Consell Superior.

Des del Consell Superior de la Justícia som conscients de l'esforç esmerçat per part de l'executiu i del legislador en la reforma de les estructures jurisdiccionals de l'àmbit penal, i s'ha continuat modernitzant i racionalitzant la infraestructura en recursos humans, materials i tecnològics que envolta el jutge.

En l'àmbit tecnològic, s'han aplicat els evolutius del sistema integrat Avantius de l'any en curs i s'han aprovat els de l'any vinent per avançar en la millora de la relació entre la Justícia i els ciutadans.

Finalment, podem aplaudir la publicació i l'adjudicació del concurs públic pel començament de les obres de la futura Seu de la Justícia el què confirma la prioritat acordada pel Govern en aquesta obra.

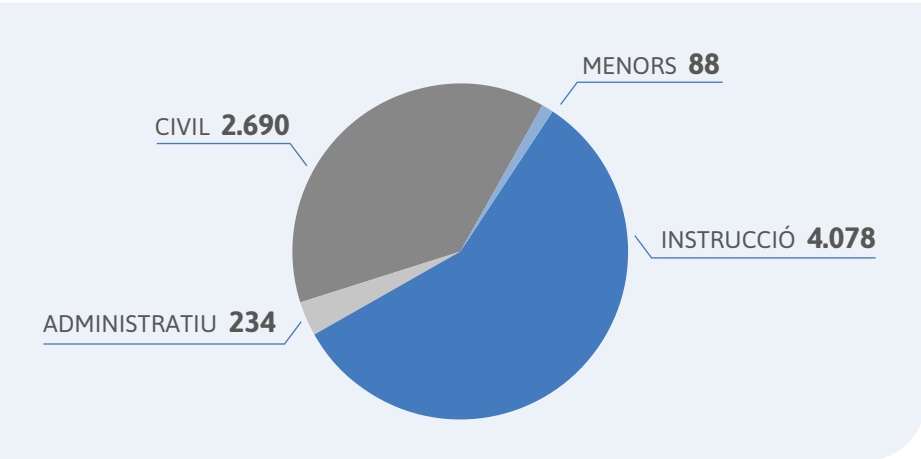
Amb tot aquest trajecte, el Consell Superior com a òrgan competent per ordenar i gestionar l'estadística judicial vol fer remarcar, que aquest any les dades s'han obtingut, per primer cop tenint compte els criteris de la Comissió per la Eficàcia de la Justícia (CEPEJ), amb el recolzament del sistema informàtic Avantius sobre la totalitat dels 12 mesos de l'any judicial acabat, motiu pel qual no seria prudent fer cap comparació amb les dades obtingudes en anys anteriors.

Andorra la Vella, als 21 d'octubre del 2016

Enric Casadevall Medrano  
President

BATLLIA

Causes noves entrades a la Batllia (per Seccions)  
JUNY 2016



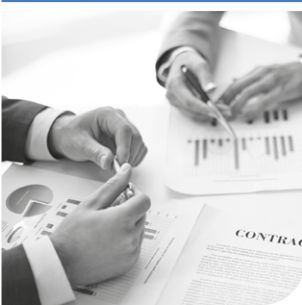
Secció Civil

2015/2016	CONTENCIÓS	COMISSIONS ROGATÒRIES
Entrades	2.538	152
Evacuades	3.042	205
Pendents	1.442	63



Secció de Menors

2015/2016	CIVIL	PENAL
Entrades	77	0
Evacuades	72	1
Pendents	23	0



Secció Administrativa

2015/2016	RECURSOS
Entrades	234
Evacuades	129
Pendents	225

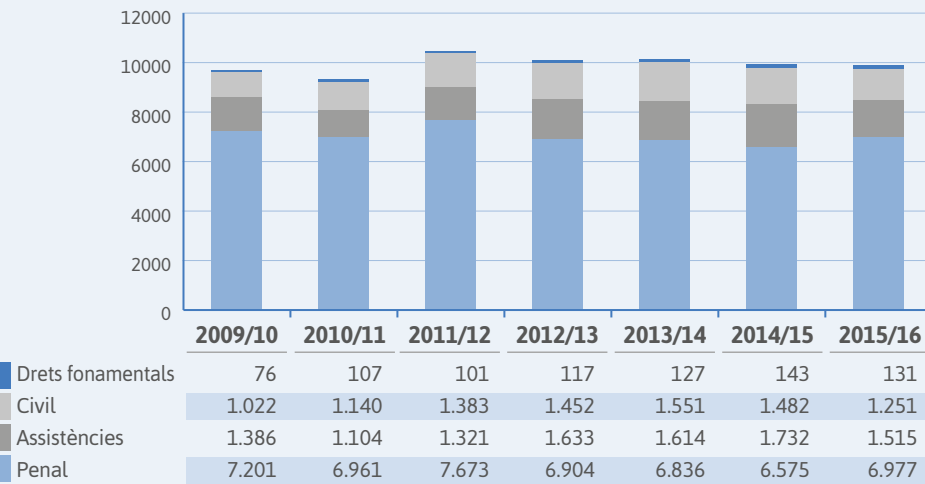


Seccions d'Instrucció

2015/2016	INSTRUCCIÓ	COMISSIONS ROGATÒRIES
Entrades	4.078	249
Evacuades	3.923	239
Pendents	935	65

FISCALIA GENERAL

Informes emesos



TRIBUNAL DE CORTS

2015/2016	RECURSOS	ASSUMPTE DE 1RA INSTÀNCIA
Entrades	122	202
Evacuades	156	230
Pendents	25	190



CENTRE PENITENCIARI

(Situació al 31 d'agost del 2016)

	HOMES	DONES	MENORS
Preventius	23	3	0
Penats	19	3	0
TOTAL	42	6	0

PREVENTIUS	26
Menys de 3 mesos	12
Entre 3 i 6 mesos	5
De 6 mesos a 1 any	2
Més d'un any	7

TOTAL DETINGUTS 48

Capacitat del Centre  
145 persones



TRIBUNAL SUPERIOR DE JUSTÍCIA

Sala Civil

2015/2016	RECURSOS	ASSUMPTE DE 1RA INSTÀNCIA
Entrades	522	33
Evacuades	511	22
Pendents	279	32

Sala Penal

2015/2016	RECURSOS	ASSUMPTE DE 1RA INSTÀNCIA
Entrades	77	0
Evacuades	72	1
Pendents	23	0

Sala Administrativa

2015/2016	RECURSOS
Entrades	129
Evacuades	122
Pendents	68



Nou Palau de la Seu de la Justícia