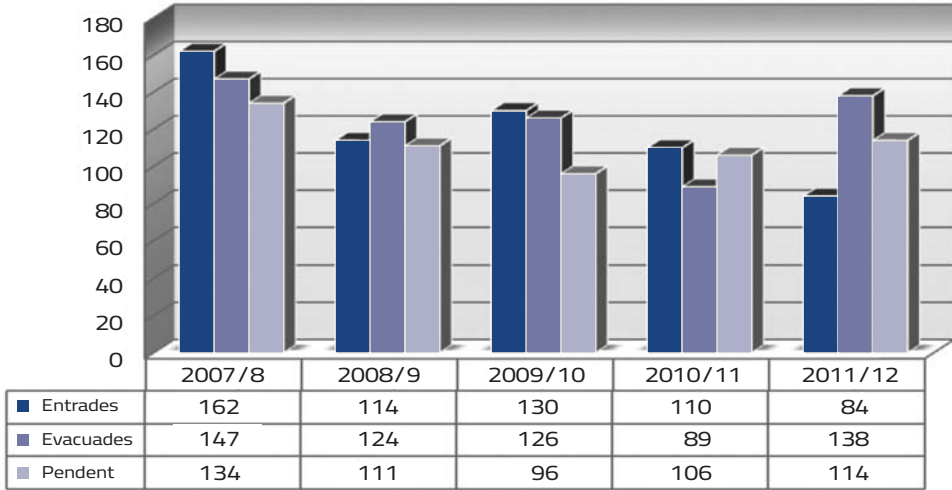


Dirimeix en primera instància, sobre delictes majors, i en apel·lació els recursos contra les resolucions dictades pel Tribunal de Batlles i pels Batlles.

Causas entrades

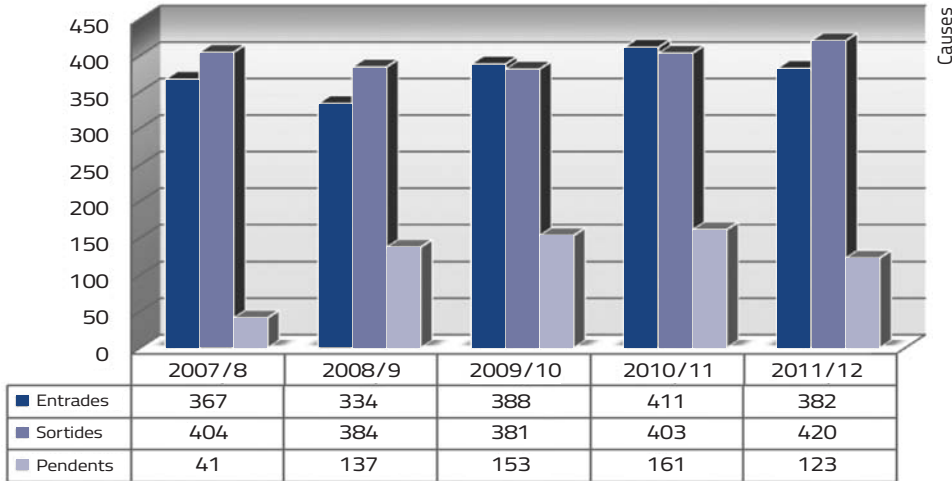


Causas evacuades

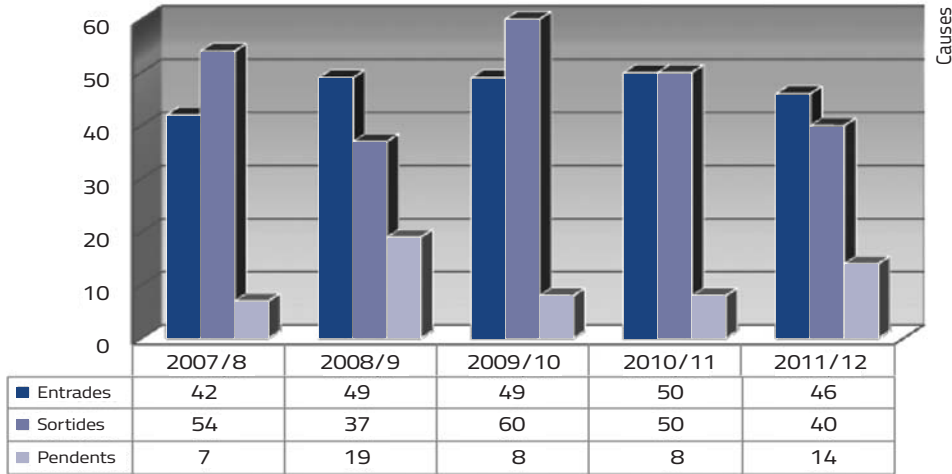
Tribunal de Corts	103
Recursos de Sentències de Delictes Menors	18
Recursos de Sentències de Contravencions Penals	12
Recursos d'Autes d'execució de Delictes Menors	8
Recursos d'Autes d'execució de Contravencions Penals	3
Recursos d'Autes d'execució Ordenances Penals	6
Recursos d'Audiència	1
Recursos de Revisió	0
Jurisdicció de Menors	5
Comissió Rogatòria Internacional	0
TOTAL NOTIFICADES	156



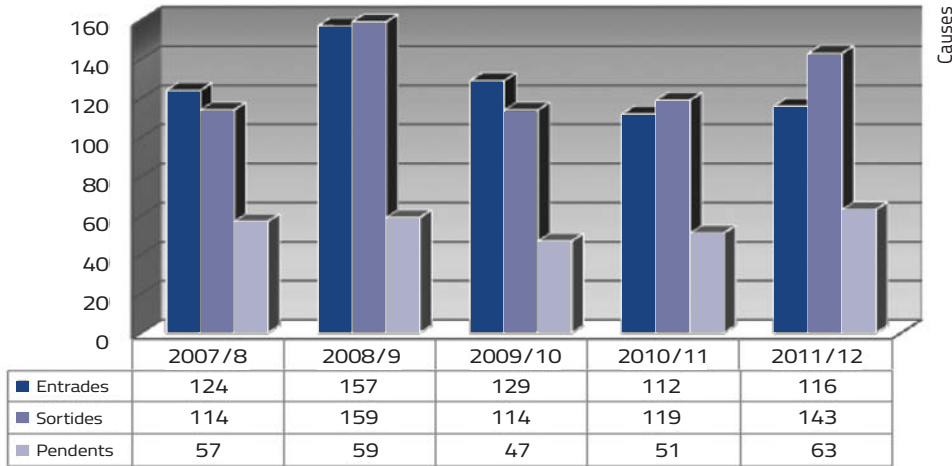
Sala Civil



Sala Penal



Sala Administrativa



Consell Superior de la Justícia
Prat de la Creu, núm. 8
Edifici Le Mans, despatx 305-305
AD500 Andorra la Vella
Tel. 807 390
Fax. 868 778
E-mail: con.sup.justicia@andorra.ad
csj@justicia.ad



Maquetació i impressió: Gràfiques A4



Consell Superior de la Justícia
Principat d'Andorra



Estat i funcionament de l'Administració de Justícia

Any judicial 2011/2012

Presentació

Aquest any, el Consell Superior de la Justícia proposa un nou format de l'acte de l'obertura de l'any judicial. Amb la voluntat de donar millor acollida als assistents i als invitats, realitzem doncs l'acte en el Centre de Congressos d'Andorra la Vella, amb la participació als parlaments de tots els Presidents de jurisdicció i del Degà del Col·legi d'Advocats.

Iniciem doncs l'any judicial 2012/2013, sobre la prescripció legal de l'article 41 de la Llei Qualificada de la Justícia, presentant la nostra organització judicial i donant compte de la seva activitat jurisdiccional durant l'any que s'acaba.

Tota aquesta informació es recolza en un document que està a la disposició de tothom en format paper o en format electrònic publicat a la nostra pàgina www.justicia.ad.

La primera part del document presenta l'estructura de la nostra organització i informa del repartiment del pressupost de la justícia en els últims 10 anys. La segona part descriu l'activitat jurisdiccional de les diferents jurisdiccions dins de cada àmbit de dret començant per la Batllia, seguida del Tribunal de Corts i del Tribunal Superior de Justícia, finint amb els informes emesos per la Fiscalia General.

Andorra la Vella, 5 d'octubre del 2012

Enric Casadevall Medrano
President

Organització de l'Administració de Justícia

CONSELL SUPERIOR DE LA JUSTÍCIA

Òrgan de representació, govern i administració del poder judicial, que vetlla per la independència i bon funcionament de la justícia.

TRIBUNAL SUPERIOR DE JUSTÍCIA (Segona Instància)

- Sala Civil.
- Sala Penal.
- Sala Administrativa.

TRIBUNAL DE CORTS

Dirimeix en primera instància, sobre delictes majors, i en apel·lació els recursos contra les resolucions dictades pel Tribunal de Batlles i pels Batlles.

TRIBUNAL DE BATLLES (Primera Instància)

- Secció Civil.
- Secció Penal.
- Secció especial d'Instrucció.
- Secció Administrativa.
- Jurisdicció de Menors.

FISCALIA GENERAL

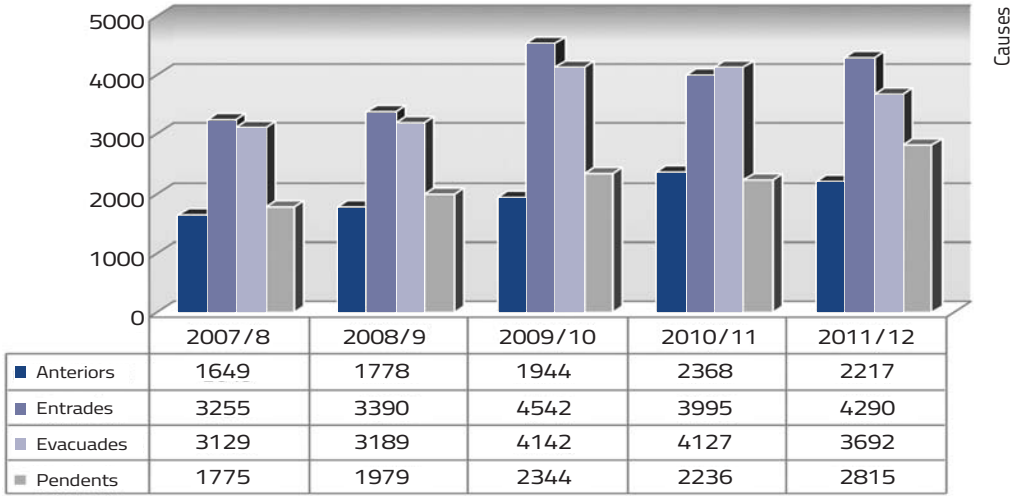
Exercita l'acció pública, intervé en els processos penals, i en els civils on hi hagi menors, absents, incapacitats o persones necessitades de protecció.

Repartiment del Pressupost de la Justícia dels últims 10 anys

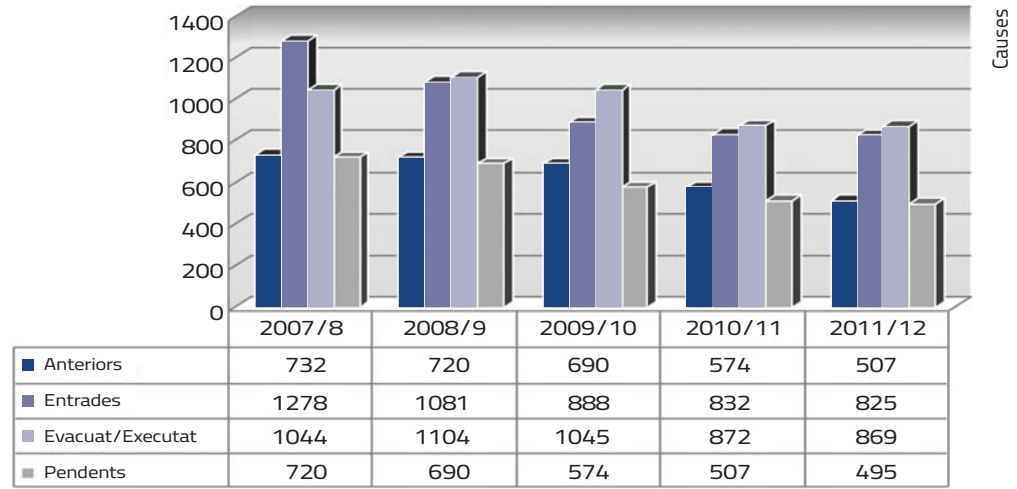
Any	PERSONAL	%	BENS CORRENTS I SERVEIS	%	INVERSIÓ	%	TOTAL
2012	6.677.442,00	83,57	1.068.363,00	13,72	243.795,00	2,71	7.989.601,00
2011	6.491.921,00	83,60	1.232.003,00	15,86	41.460,00	0,54	7.765.385,00
2010	6.569.635,00	82,70	1.330.745,00	16,75	43.227,00	0,55	7.943.608,00
2009	6.481.525,00	83,43	1.270.989,00	16,36	16.422,00	0,21	7.768.939,00
2008	5.886.630,00	82,39	1.133.192,00	15,86	125.701,00	1,75	7.144.924,00
2007	5.450.948,00	81,16	1.073.459,00	15,98	193.502,00	2,86	6.715.910,00
2006	4.911.948,00	82,12	966.963,00	16,16	102.613,00	1,72	5.981.525,00
2005	4.487.095,00	81,77	919.283,00	16,75	80.715,00	1,48	5.487.094,00
2004	4.392.060,00	83,19	835.094,00	15,82	52.443,00	0,99	5.279.599,00
2003	3.984.609,00	83,03	765.898,00	15,96	48.501,00	1,01	4.799.009,00
TOTAL	55.333.813,00	82,74	10.593.989,00	15,84	948.379,00	1,42	66.876.181,00

Inclou: Consell Superior de la Justícia, Batllia, Fiscalia, Tribunal de Corts i Tribunal Superior

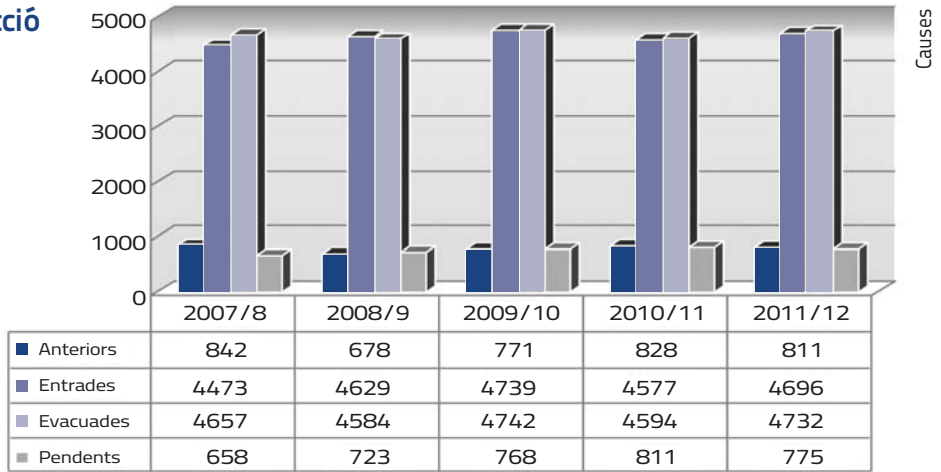
Secció Civil



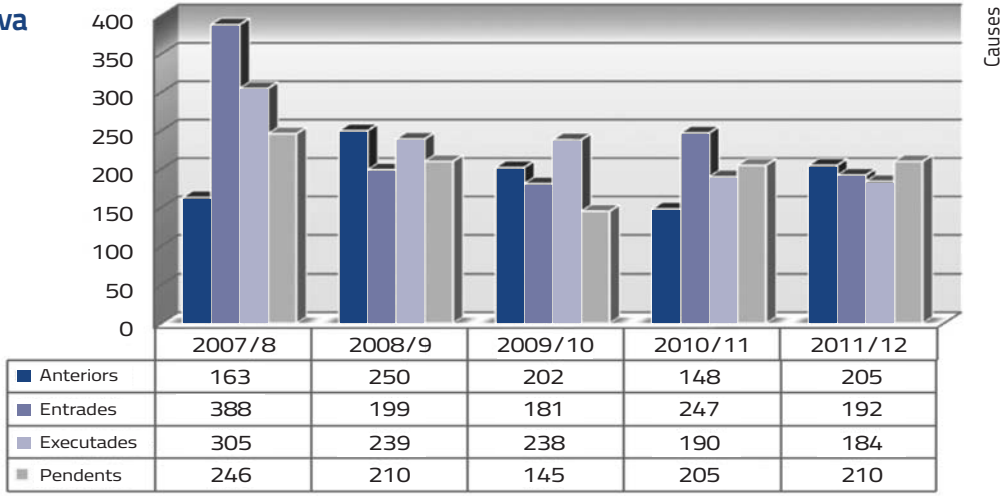
Secció Penal



Secció Especial d'Instrucció

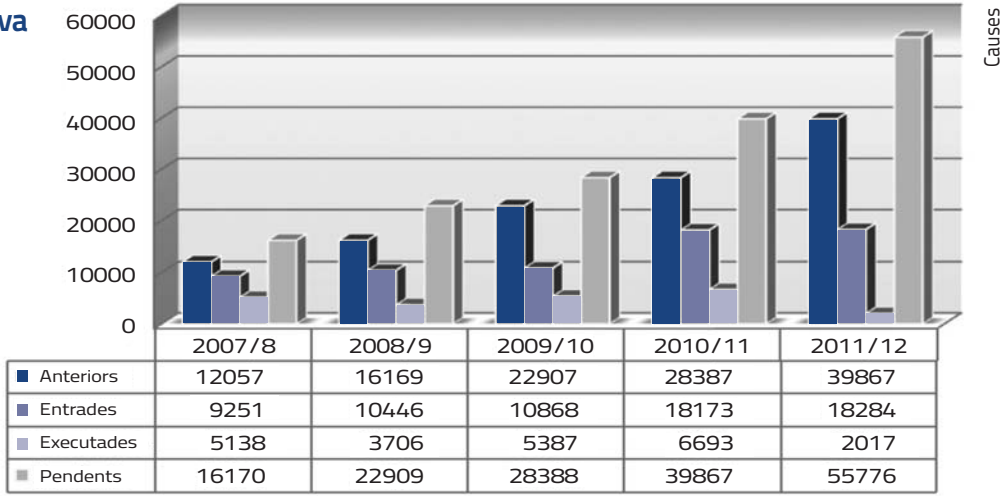


Secció Administrativa (Contenciós)

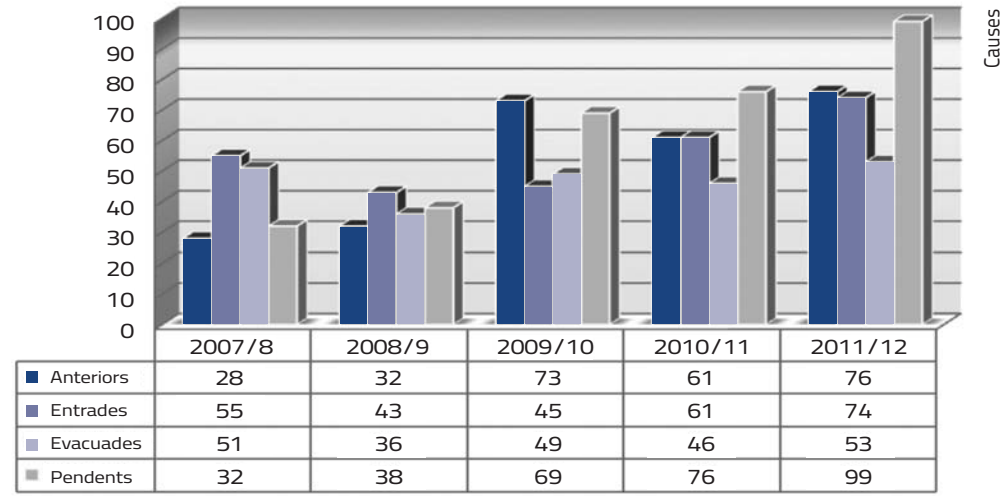


Secció Administrativa (Execucions)

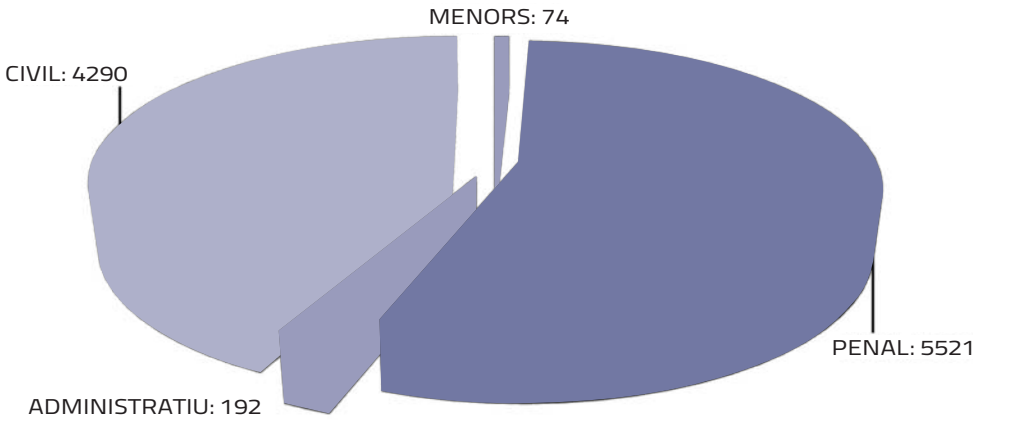
El 95% de les execucions pendents corresponen a sancions, contribucions i taxes administratives de menys de 1.500,00 euros.



Secció de Menors

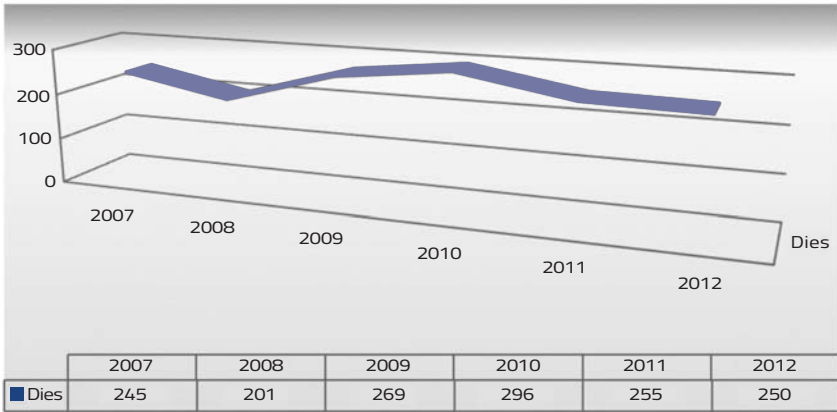


Causes noves entrades a la Batllia per Seccions



Temps mig de resolució

Aquest gràfic representa el temps mig de resolució dels assumptes entrats a la Batllia englobant totes les seccions i tots els procediments.



FISCALIA GENERAL

Exercita l'acció pública, intervé en els processos penals, i en els civils on hi hagi menors, absents, incapacitats o persones necessitades de protecció.

Informes emesos

